

공사장 학교안전지킴이

IoT 기반 교육환경안전
모니터링 서비스(구독형)



서비스 개요

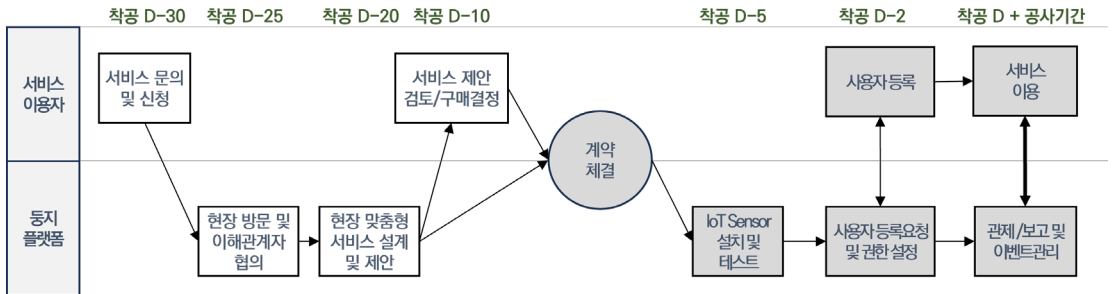
- 교내외 건설공사로 인한 학교와 학생의 학습권, 건강권, 안전권 침해 여부를 실시간으로 모니터링하는 서비스입니다.
- 모니터링 항목은 공사로 인한 미세먼지(PM10), 초미세먼지(PM2.5), 소음, 진동, 침하, 통학로의 공사차량 운행 6가지입니다.
(기타 측정 가능 항목 추가 가능)
- 기준 초과 상황 발생 시 원인과 대책을 학교, 교육청, 건설사 등 관계 기관에 통보
- 주간/월간/분기/반기별 데이터 조회 및 분석 결과 제공
- 향후 시뮬레이션 값과 실측 데이터를 축적하여 빅데이터 구축 및 생성형 AI로 위험요소 예측 및 선제적 안전조치방안 제공

시스템 구성



등지플랫폼의 공사장 학교안전지킴이는 NUBISON IoT 클라우드에 기반해 다양한 사물을 쉽게 연결하고, IoT 데이터를 수집하여 각종 스마트 확장기 및 실시간 분석 기반 지능형 서비스 제공을 위한 오픈 SaaS 기반의 IoT 플랫폼 서비스 입니다.

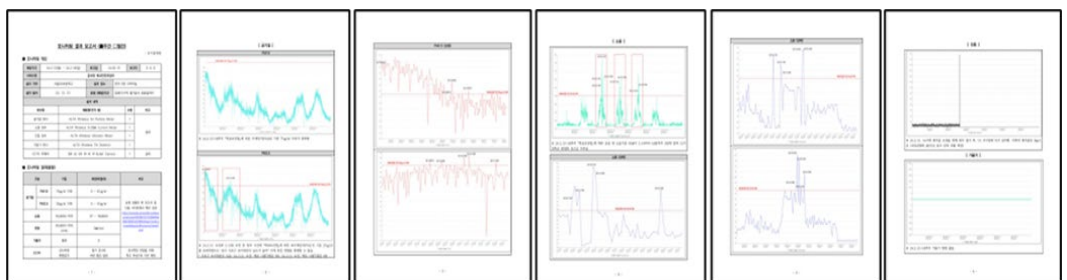
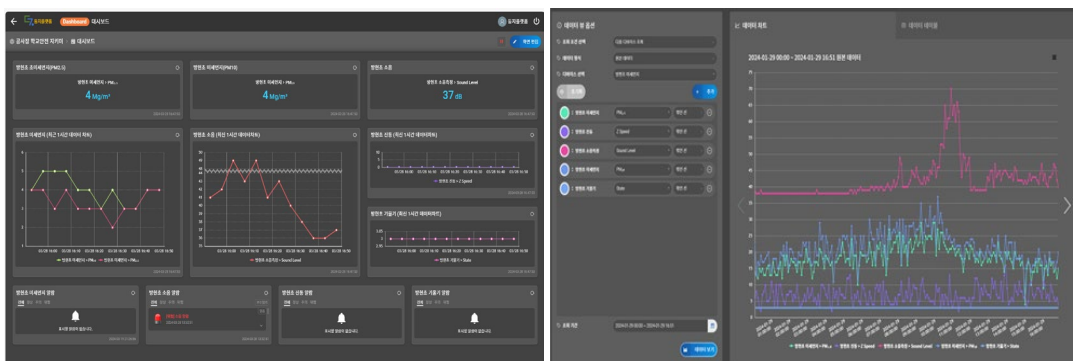
이용절차



시스템 개요



모니터링



프로세스

	Why	When	Who	Where	How
서비스 신청	학교(주변) 공사로 인한 위험요인발생 예상	착공 전	학교/교육청/건설사	홈페이지 (doongji.org)	<ul style="list-style-type: none"> 교육환경평가서, 교육시설 안전성 평가서)
사전 컨설팅	서비스 이용 신청	10일	홈페이지 (doongji.org)	학교/교육청/건설사	<ul style="list-style-type: none"> 현장방문을 통한 IoT 센서의 종류/설치위치/방법/수량 선정 계정 이용자 범위 확정 컨설팅 보고서 작성
견적	센서설치 및 모니터링 계획서	3일	홈페이지 (doongji.org)	홈페이지 (doongji.org)	<ul style="list-style-type: none"> 견적서 작성
계약	계약체결	3일	홈페이지 (doongji.org)	홈페이지 (doongji.org)	<ul style="list-style-type: none"> 계약서 확인 및 서명
설치	센서/엣지 CCTV/라우터/게이트웨이	10일	홈페이지 (doongji.org)	교실/통학로	<ul style="list-style-type: none"> 센서 구매 및 성능/작동 점검 플랫폼 내 고객 계정 생성 고객 담당자 배정 현장 센서 설치 및 작동 점검
서비스 이용 교육	설치 및 계정 생성	7일	홈페이지 (doongji.org)	학교/교육청/건설사	<ul style="list-style-type: none"> 방문 설명

관련 제도

	학교 주변 재개발·재건축 공사장	교내외 소규모 공사장
제도	교육환경평가	학교안전성평가
법적 근거	교육환경보호법/2017년	교육시설법/2021년
적용	거리	학교주변 200m 이내
	대상	통학로/소음·진동/대기질
	시기	인허가 이전
프로세스	작성(사업자) → 검토(교육환경보호원) → 심의(교육환경보호위) → 감독기관	작성(사업자) → 검토(교육시설안전원) → 감독기관
예시		

문의

☎ 1551-5152 e-mail: doongji4school@naver.com 홈페이지: www.doongji.org
 동지플랫폼 주식회사, 사업자등록번호 292-88-03069
 04031 서울특별시 마포구 월드컵북로1길 26-8, 2층